

# 健康経営フェスタ

2025.3.19(水)  
11:00~16:30  
時間中出入自由

入場無料  
要参加申込

御茶ノ水ソラシティ<sup>2F</sup>  
sola city Hall

健康経営®の最新情報がここ御茶ノ水に大集結！

従業員等の健康管理を経営的な視点で考え、戦略的に実践する「健康経営」。

東京都社会保険労務士会では、この健康経営を事業の健全な発達と労働者等の福祉の向上に資する素晴らしい取り組みであると考え、会員社労士を通じ、一般企業等への普及・促進に取り組んでいます。

基調講演を始めとしたステージイベントを中心に健康経営の最新情報を経営者・人事担当者の皆さまにお届けする「健康経営フェスタ」を昨年に引き続き本年も開催致します。

多くの皆さまのご来場を心よりお待ちしております。

「健康経営®」はNPO法人健康経営研究会の登録商標です。



東京都社会保険労務士会  
公式キャラクター シャロロン®



Contents\_01

## ステージイベント

健康経営研究の第一人者、古井祐司氏の  
基調講演を皮切りに、  
健康経営や健康経営との親和性が高い  
働き方改革のパネルディスカッションを  
聴講頂けます。

定員300名

Contents\_02

## 個別相談会

健康経営エキスパート  
アドバイザー資格を持つ  
社会保険労務士が健康経営等に関する  
個別相談に応じます。

事前予約制

Contents\_03

## 情報収集コーナー

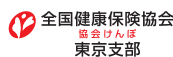
参加団体の  
各種リーフレットの配布や  
パネル展示等で健康経営の  
最新情報を収集頂けます。

主催



東京都社会保険労務士会  
(働き方改革・健康経営特別委員会)

後援



協力





# Contents\_01 ステージイベント 詳細



## 第1部

### 開会挨拶

東京都社会保険労務士会 会長 寺田 晃

11:30-12:30

### 基調講演

健康は経営に効く ~進化する健康経営の今と未来~

#### 講師



東京大学  
未来ビジョン研究センター 特任教授  
自治医科大学客員教授  
古井 祐司 氏

#### 【古井 祐司 氏 プロフィール】

東京大学大学院医学系研究科修了、医学博士(2000年取得)。専門は予防医学、社会保障政策。30代で過疎地の出前医療に魅せられ、基礎医学から予防医学に転向。予防医学を社会実装するヘルスケアベンチャーを創設し、経営者として持続可能な企業経営を試行した経験を持つ。2015年からは経済財政諮問会議専門委員として政府の骨太方針の策定過程にも関わる。

- 2004-2009 東京大学医学部附属病院特任助教(予防医学研究)
- 2004-2015 ヘルスケア・コミッティー株式会社代表取締役(企業経営、健康医療事業創造)
- 2012-2017 東京大学政策ビジョン研究センター特任助教(政策研究)
- 2015- 現任 内閣府経済財政諮問会議専門委員 /2021- 社会保障ワーキング委員(政府・骨太方針)
- 2017- 現任 自治医科大学客員教授(地域医療研究)
- 2018- 現任 東京大学未来ビジョン研究センター特任教授(政策研究)



13:20-14:50

## パネルディスカッション

「健康経営の未来予想図」~専門家との連携でさらなる進化・深化をめざす~

ファシリテーター 東京都社会保険労務士会 澤上 貴子

パネリスト 東京大学 未来ビジョン研究センター 特任教授 自治医科大学客員教授 古井 祐司 氏  
経済産業省 商務・サービスグループ ヘルスケア産業課 係長 忠内 美保 氏  
東京商工会議所 江崎 泰将 氏 (中小企業診断士)  
全国健康保険協会東京支部 支部長 柴田 潤一郎 氏  
健康保険組合連合会東京連合会 常務理事 菅 牟田 健一 氏  
東京都社会保険労務士会 稲田 耕平



## 第2部

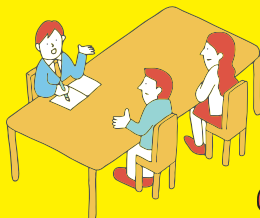
### パネルディスカッション

15:00-16:30

取組み事例から見える人材定着のヒント

ファシリテーター 東京都社会保険労務士会 川井 綾

パネリスト 株式会社ヴァリューズ 人事労務責任者 辻本 和世 氏  
株式会社オレンジジャムコ 代表取締役 宇井 良和 氏  
株式会社リードクリエイト 常務取締役 菅 桂次郎 氏 (顧問社労士:加藤京子氏)  
東京都社会保険労務士会 大野 知美



参加  
申込

ご来場は事前申込制となっております。QRコードから参加申込フォームへアクセス下さい。

<https://www.tokyosr.jp/kenkokeiefesta2025>

※ステージイベント、個別相談会は定員に達し次第締切ります。



## ACCESS

東京都千代田区神田駿河台 4-6  
御茶ノ水ソラシティ 2F sola city Hall

JR 中央線・総武線 JR 御茶ノ水駅 [聖橋口] 徒歩 1分  
東京メトロ千代田線 新御茶ノ水駅 [聖橋方面改札] 駅直結



お問い合わせ：東京都社会保険労務士会 事務局 03-5289-0751